

TKG WOODANG PRODUCTS GUIDE



퓨지블링크형 스프링클러 헤드

FUSIBLE LINK TYPE SPRINKLER HEAD

고강도 일체형으로 설계·제작되어 있으며, 외부로부터 이물질 혼입을 방지하여 화재시 확실하고 안정적인 역할을 수행할 수 있습니다.

뛰어난 내충격성과 기밀성으로 종래 스프링클러 헤드의 문제점을 완벽히 개선한 제품입니다. 퓨지블링크 감열체가 용해(파열)되면 디플렉터가 노출되면서 소화수가 디플렉터의 형상에 따라 방호구역에 분사됩니다. 특허 10-1047028-0000 / 특허 10-1040075-0000

유리벌브형 스프링클러 헤드

GLASS BULB TYPE SPRINKLER HEAD

유리구 안에 알콜, 글리세린 등의 액체를 넣고 봉인한 감열체와 화재시 파열(용해)되면 가압된 소화수가 내뿜어져 디플렉터에 의해 방호구역으로 분사됩니다.

하향형
조기반응형

퓨지블링크형 (플러쉬)

FUSIBLE LINK TYPE (FLUSH)

*폐쇄형 (퓨지블링크), 호칭15

/ 한국소방산업기술원 검정품



ASFPQ-072



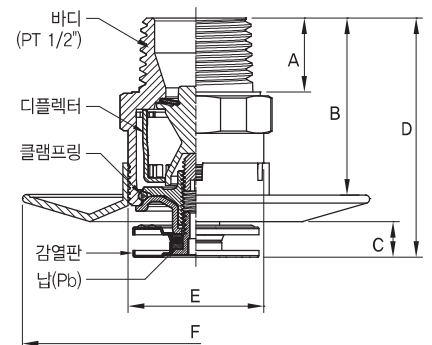
ASFPQ-105

■ 제품특징

- 반응시간지수(RTI)가 빠른 조기반응형 스프링클러 헤드입니다.
- 천장 마감 후 돌출부가 극히 적어 파손 우려가 적고 미려한 디자인과 고급광택 마감으로 호텔, 오피스텔, 아파트등의 주거용으로 애용되는 고급형 스프링클러 헤드입니다.

▶ QR : Quick Response Type (유효살수반경 r2,6)

모델번호	ASFPQ-072	ASFPQ-105			
작동온도	72℃	105℃			
최고주위온도	39℃	67℃			
반응분류	조기반응형 (QR)				
분사방향	하향형 (Pendent)				
접속방식	PT 1/2" (15A)				
방수량	80 LPM				
작동온도구분 (프레임색상)	72℃ (은색)	105℃ (흰색)			
A	B	C	D	E	F
15,2	34	6,6	45,7	Ø25,4	Ø65



하향형
표준반응형

퓨지블링크형 (플러쉬)
FUSIBLE LINK TYPE (FLUSH)

*폐쇄형 (퓨지블링크), 호칭15

/ 한국소방산업기술원 검정품

■ 제품특징

- 표준반응형 스프링클러는 특수합금 처리된 퓨즈메탈을 사용하였으며 작동온도에 도달하면 퓨즈메탈이 녹으면서 탈락되고 내부의 디플렉터가 자동으로 하향 돌출되어 살수되는 구조의 스프링클러 헤드입니다.

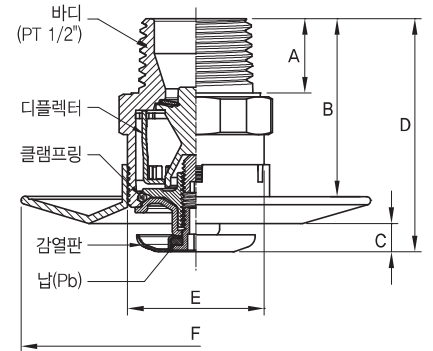
▶ SR : Standard Response Type (유효살수반경 r2.6)



ASFPS-072
ASFPS-105

모델번호	ASFPS-072	ASFPS-105
작동온도	72°C	105°C
최고주위온도	39°C	67°C
반응분류	표준반응형 (SR)	
분사방향	하향형 (Pendent)	
접속방식	PT 1/2" (15A)	
방수량	80 LPM	
작동온도구분 (프레임색상)	72°C (은색)	105°C (흰색)

A	B	C	D	E	F
15.2	34	5.3	44.3	Ø25.4	Ø65



하향형

퓨지블링크형 (주거형)
FUSIBLE LINK TYPE (RESIDENTIAL)

*폐쇄형 (퓨지블링크), 호칭15

/ 한국소방산업기술원 검정품

■ 제품특징

- 천정 마감 후 돌출부가 극히 적어 파손의 우려가 적고 미려한 디자인과 고급 광택으로 마감되어, 다중이용시설(간이형 스프링클러 설비)에 적합합니다.

▶ QR : Quick Response Type (유효살수반경 r2.6)



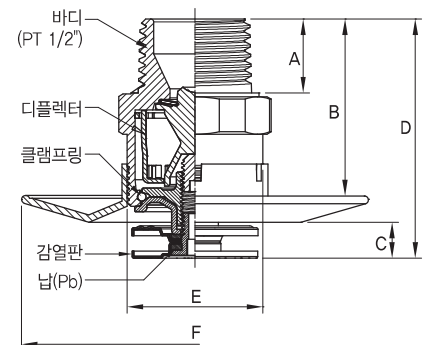
ASFKQ-072



ASFKQ-105

모델번호	ASFKQ-072	ASFKQ-105
작동온도	72°C	105°C
최고주위온도	39°C	67°C
반응분류	조기반응 (QR)	
분사방향	하향형 (Pendent)	
접속방식	PT 1/2" (15A)	
방수량	50 LPM	
작동온도구분 (프레임색상)	72°C (은색)	105°C (흰색)

A	B	C	D	E	F
15.2	34	6.6	45.7	Ø25.4	Ø65



퓨지블링크형 스프링클러 헤드
FUSIBLE LINK TYPE SPRINKLER HEAD

측벽형
조기반응형

퓨지블링크형
FUSIBLE LINK TYPE (HORIZONTAL SIDEWALL)

*폐쇄형 (퓨지블링크), 호칭15

/ 한국소방산업기술원 검정품

■ 제품특징

- 퓨지블링크 감열체는 외부의 충격에 누수의 우려가 적고 화재발생시 감열체의 이탈을 원활하게 도와주는 래치스프링이 장착된 제품입니다.

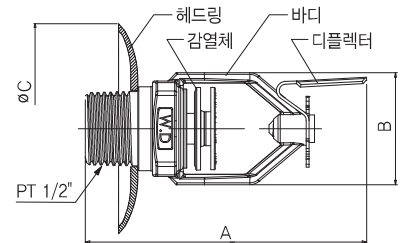


ASFWQ-072



ASFWQ-105

모델번호	ASFWQ-072	ASFWQ-105
작동온도	72°C	105°C
최고주위온도	39°C	67°C
반응분류	조기반응형 (QR)	
분사방향	측벽형 (Horizontal Sidewall)	
접속방식	PT 1/2" (15A)	
방수량	80 LPM	
작동온도구분 (바디색상)	72°C (은색)	105°C (흰색)
A	B	C
80.3	32	Ø80



에스커천

불연 / 난연 에스커천 (헤드링)



습식 하향(불연_ST)
_KFI인증(인증예정)



습식 하향(난연)



습/건식 측벽(난연실리콘)

구분	불연	난연	
호칭	습식하향	습식하향	습/건식 측벽
구조	일체형	일체형	분리형
치수	Φ70*Φ25.6*11.7(높이)	Φ70*Φ24*7.5(높이)	Φ80*Φ27*7.2(높이)
재질	STS 204	난연실리콘	난연실리콘
색상	백색(분체도장)	백색	백색
KFI인증	헤부26-1	헤부25-4	헤부25-6



난연 실리콘 헤드링

화재 발생 시 기존 플라스틱 재질의 헤드링 변형에 의해 살수 방해가 발생됨을
방지하기 위해 **난연성 실리콘 재질**로 개발된 스프링클러헤드의 설치 부속품

티케이우당은 소화용밸브, 스프링클러헤드, 스마트온조절시스템 제조와 설비공사 전문기업입니다.
1983년 설립하여 40년 이상의 축적된 경험을 바탕으로 고객의 요구와 현장 상황에 가장 적합한 설비를 설계, 제작, 시공하여 우수한 기술력과 최고의 서비스를 제공하여 왔습니다.

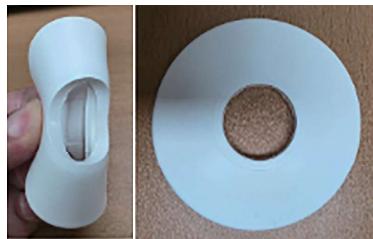
불연/난연 에스커천 (헤드링)
HEADLING

화재 안전! 난연 실리콘 헤드링

화재는 초기 진화가 중요합니다.
화재 진화에 반드시 필요한 스프링클러, **변형과 내열성에 강한** 티케이시우당의 **난연 실리콘 헤드링**이 대규모 화재로의 위험을 방지합니다.

난연 실리콘 헤드링 장점

- 비난연 헤드링 대비 난연 헤드링의 설치로 화재 확산 지연
→ 소화활동 진입시간 확보
→ 스프링클러헤드의 설치부속품 KFI인증 기준 중, 제9조(화염노출시험)
- 자외선 노출에 따른 변색 시험 통과
→ 스프링클러헤드의 설치부속품 KFI인증 기준 중, 제8조(색차시험)
- 철제 헤드링과 같은 부식이 발생하지 않음
→ 설치 및 취급과정 중 도장면이 벗겨짐에 따라 부식 및 변색이 없음
- 신축성에 의한 설치 편의성



난연 실리콘 소재 특징

- 탁월한 고온 저항성
- 우수한 내화학적성
- 내구성 및 유연성
- 환경 친화적
- 비용의 효율성

화재 노출 시험



난연 실리콘 : 살수 후 헤드 작동 간섭·변형 없음

난연 ABS : 변형 발생

엘보형
조기반응형

퓨지블링크형 (플러쉬/건식)

FUSIBLE LINK TYPE [FLUSH/DRY PENDENT]

*폐쇄형(퓨지블링크), 호칭25, r2.6, 건식(엘보형)

/ 한국소방산업기술원 검정품

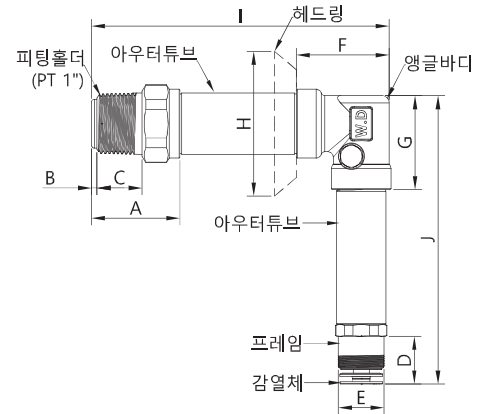
■ 제품특징

- 엘보형 구조로 설치 시 배관을 꺾지 않아, 잔류수로 인한 동파방지에 강한 장점이있으며, 기존 축벽형 헤드 설치시 환기유닛 등의 살수 장애 발생 문제를 개선하였습니다.
- 스프링 텐션 작동 구조로 화재를 조기 진압 가능합니다.



ADFAQ-072
ADFAQ-105

모델번호	ADFAQ-072	ADFAQ-105
작동온도	72℃	105℃
반응분류	조기반응형 (QR)	
분사방향	엘보형(하향식)	
접속방식	PT 1" (25A)	
방수량	80 LPM	
제품길이	가로: 150~800L	세로: 150~800L



A	B	C	D	E	F	G	H	I	J
49	3	25	27.7	25.4	52.5	52	Ø80	150~800	150~800

하향형
표준/조기반응형

퓨지블링크형 (플러쉬/건식)

FUSIBLE LINK TYPE [FLUSH/DRY PENDENT]

*폐쇄형 (퓨지블링크), 호칭25, r2.6

/ 한국소방산업기술원 검정품

■ 제품특징

- 동파의 우려가 있는 장소에 설치하며, 현장 여건에 맞추어 제품 길이 선택 가능.
- 퓨지블링크감열체가 용해(파열)되면 디플렉터가 노출되면서 소화수가 디플렉터의 형상에 따라 방호구역에 분사됩니다.

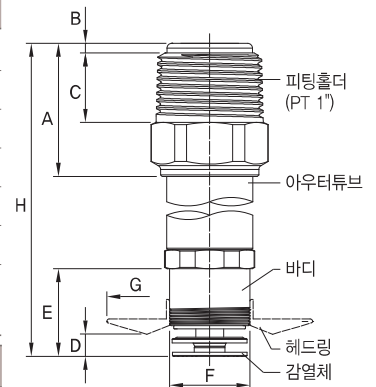


ADFPQ-072
ADFPQ-105 ADFPS-072
ADFPS-105

모델번호	ADFPS-072	ADFPS-105	ADFPQ-072	ADFPQ-105
작동온도	72℃	105℃	72℃	105℃
최고주위온도	39℃	67℃	39℃	67℃
반응분류	표준반응형 (SR)		조기반응형 (QR)	
분사방향	하향형 (Pendent)			
접속방식	PT 1" (25A)			
방수량	80 LPM			
작동온도구분 (바디색상)	72℃ (은색)	105℃ (흰색)	72℃ (은색)	105℃ (흰색)

A	B	C	D	E	F	G	H
42	3	22	7	28	Ø25.4	65	120~1,500

※ 길이(H) : 120~1,500



퓨지블링크형 (플러쉬/건식/주거형)
FUSIBLE LINK TYPE (FLUSH/DRY PENDENT/RESIDENTIAL)

하향형

퓨지블링크형 (플러쉬/건식/주거형)

FUSIBLE LINK TYPE (FLUSH/DRY PENDENT/RESIDENTIAL) *폐쇄형 (퓨지블링크), 호칭 25, 주거형

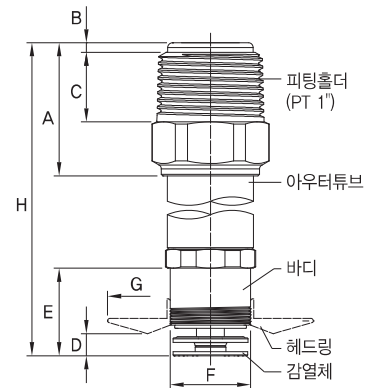
/ 한국소방산업기술원 검정품

■ 제품특징

- 동파의 우려가 있는 장소에 설치하며, 현장 여건에 맞추어 제품 길이 선택 가능.
- 퓨지블링크감열체가 융해(파열)되면 디플렉터가 노출되면서 소화수가 디플렉터의 형상에 따라 방호구역에 분사됩니다.



모델번호	ADFKQ-072	ADFKQ-105					
작동온도	72°C	105°C					
최고주위온도	39°C	67°C					
반응분류	조기반응형 (QR)						
분사방향	하향형 (Pendent)						
접속방식	PT 1" (25A)						
방수량	50 LPM						
작동온도구분 (바디색상)	72°C (은색)	105°C (흰색)					
A	B	C	D	E	F	G	H
42	3	22	7	28	Ø25.4	65	200~500



측벽(수평)형
조기반응형

퓨지블링크형 (건식)
FUSIBLE LINK TYPE (DRY SIDEWALL)

*폐쇄형 (퓨지블링크), 호칭25

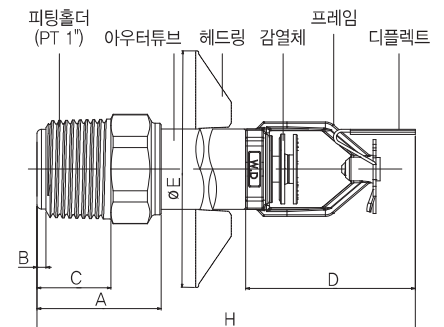
/ 한국소방산업기술원 검정품

■ 제품특징

- 동파의 우려가 있는 장소에 설치하며, 현장 여건에 맞추어 제품 길이 선택 가능.
- 퓨지블링크 감열체가 융해(파열)되면 소화수가 디플렉터의 형상에 따라 방호구역에 분사됩니다.



모델번호	ADHWQ-072	ADHWQ-105			
작동온도	72°C	105°C			
최고주위온도	39°C	67°C			
반응분류	조기반응형 (QR)				
분사방향	측벽형 (Horizontal Sidewall)				
접속방식	PT 1" (25A)				
방수량	80 LPM				
작동온도구분 (프레임색상)	72°C (은색)	105°C (흰색)			
A	B	C	D	E	H
42	3	22	57	Ø80	120~1,800



* 길이(H) : 120~1,800

상향형
표준/조기반응형

유리별브형 GLASS BULB TYPE (UPRIGHT)

*폐쇄형 (유리별브), 호칭15, r2.3

/ 한국소방산업기술원 검정품

■ 제품특징

- 천정 마감에 없는 건축물이나 지하주차장 등에 설치하는 제품입니다.



ASBUS-068



ASBUS-093

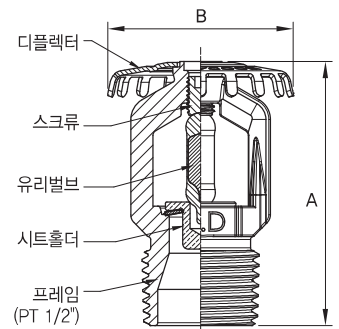


ASBUQ-068



ASBUQ-093

모델번호	ASBUS-068 ASBUQ-068	ASBUS-093 ASBUQ-093
작동온도	68℃	93℃
최고주위온도	39℃	56℃
반응분류	표준반응형 (SR)	
분사방향	상향형 (Upright)	
접속방식	PT 1/2" (15A)	
방수량	80 LPM	
작동온도구분 (유리별브색상)	68℃ (적색)	93℃ (녹색)
	A	B
ASBUS-068	47.5	Ø33.5
ASBUS-093		



하향형
표준/조기반응형

유리별브형 GLASS BULB TYPE (PENDENT)

*폐쇄형 (유리별브), 호칭15, r2.3

/ 한국소방산업기술원 검정품

■ 제품특징

- 알콜, 글리세린이 들어 있는 유리구의 간단한 구조로 안정성과 신뢰성이 우수한 제품입니다.



ASBPS-068



ASBPS-093

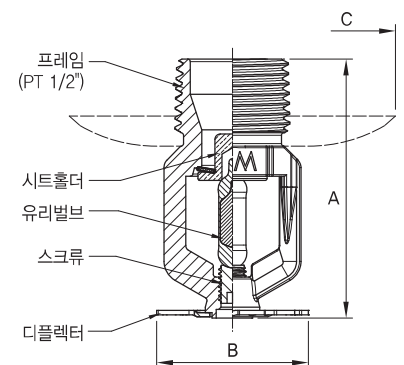


ASBPQ-068



ASBPQ-093

모델번호	ASBPS-068 ASBPQ-068	ASBPS-093 ASBPQ-093
작동온도	68℃	93℃
최고주위온도	39℃	56℃
반응분류	표준반응형 (SR) / 조기반응형 (QR)	
분사방향	하향형 (Pendent)	
접속방식	PT 1/2" (15A)	
방수량	80 LPM	
작동온도구분 (유리별브색상)	68℃ (적색)	93℃ (녹색)
	A	B
	47.5	Ø28
		C
		Ø60



하향형
표준반응형

유리별브형 (건식) GLASS BULB TYPE (DRY/PENDENT)

*폐쇄형 (유리별브), 호칭25, r2.3

/ 한국소방산업기술원 검정품

■ 제품특징

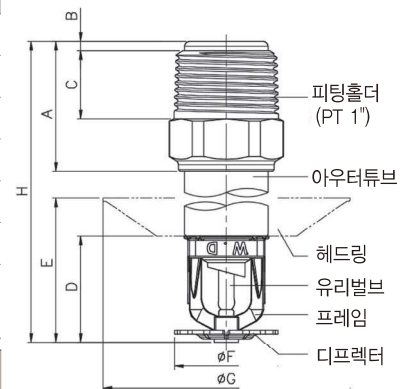
- 동파의 우려가 있는 장소에 설치하며, 현장 여건에 맞추어 제품 길이 선택 가능.
- 유리구 안에 알콜, 글리세린등의 액체를 넣고 봉인한 감열체가 화재시 파열되면 가압된 소화수가 내뿜어져 디플렉터에 의해 방호구역에 분사됩니다.



모델번호	ADBPS-068	ADBPS-093
작동온도	68℃	93℃
최고주위온도	39℃	56℃
반응분류	표준반응형 (SR)	
분사방향	하향형 (Pendent)	
접속방식	PT 1" (25A)	
방수량	80 LPM	
작동온도구분 (유리별브색상)	68℃ (적색)	93℃ (녹색)

A	B	C	D	E	F	G	H
42	3	22	34	46.5	Ø33.5	Ø80	120~1,500

※ 길이(H) : 120~1,500



K115

유리별브형 GLASS BULB TYPE

/ 한국소방산업기술원 검정품

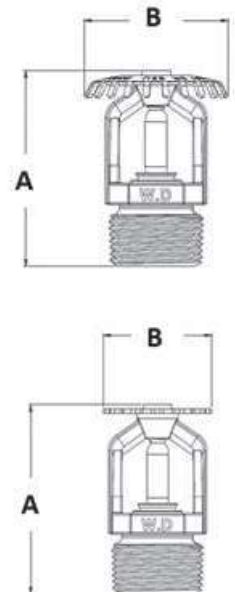
■ 제품특징

- 물류창고, 플랜트 현장등에 사용하는 제품으로 방수량은 115LPM입니다.



모델번호	ASLPS-068	ASLPS-093
접속방식	20A (PT/NPT)	
작동온도	68℃	93℃
최고주위온도	39℃	56℃
반응분류	표준반응형(SR)	
방수량	115 LPM	
재질	프레임	C3771BE
	시트홀더 & 스크류	C3604BD
	디플렉터	C2680
작동온도구분 (유리별브색상)	68℃ (적색)	93℃ (녹색)

	A	B
ASBUS12068010007A	54.8	41
ASBUS12093010006A		
ASBPS12068010007A		32
ASBPS12093010006A		



K160

유리벌브형 GLASS BULB TYPE

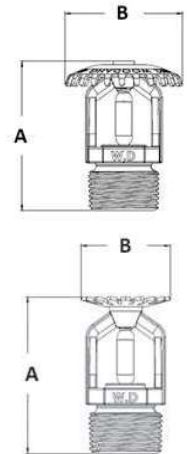
제품특징

/ 한국소방산업기술원 검정품

- 물류창고, 플랜트 현장등에 사용하는 제품으로 방수량은 160LPM입니다.



모델번호	ALBUS-068	ALBUS-093
접속방식	20A (PT/NPT)	
작동온도	68°C	93°C
최고주위온도	39°C	56°C
방수량	160 LPM	
재질	프레임	C3771BE
	시트홀더 & 스크류	C3604BD
	디플렉터	C2680
작동온도구분 (유리벌브색상)	68°C (적색)	93°C (녹색)
	A	B
ASBUS12068010006A	54.8	44
ASBUS12093010007A		
ASBPS12068010006A	56.7	33
ASBPS12093010007A		



인랙형

인랙형 유리벌브

제품특징

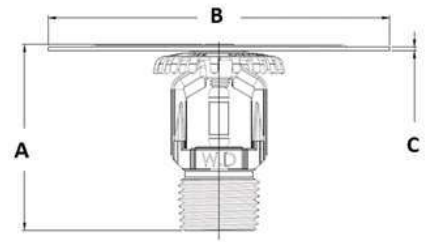
/ 한국소방산업기술원 검정품

- 물류 창고 적재 랙에 설치되어 화재 시, 상측 랙에 물이나 이물질 등으로 부터 정상적인 살수 작동이 가능한 제품입니다.



ASBUS12068010008A

모델번호	WDIR-068		
작동온도	68°C		
최고주위온도	39°C		
방수량	80 LPM		
재질	프레임	C3771BE	
	시트홀더	C3604BD	
	디플렉터	STS 304	
	차폐판	SPCC (Ni-Cr 도금)	
	A	B	C
	49	90	1



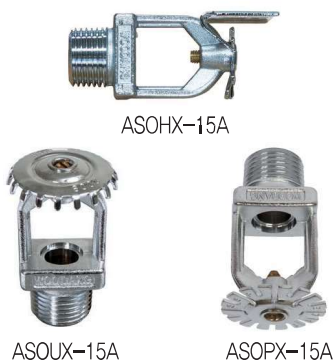
개방형

개방형 스프링클러 헤드 (상향/하향/측벽형)

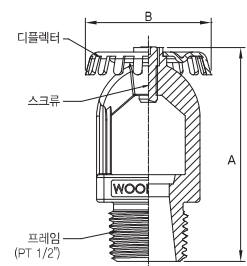
제품특징

/ 한국소방산업기술원 검정품

- 개방형 스프링클러 헤드는 감열체 없이 방수구가 항상 열려져 있는 스프링클러 헤드입니다.



모델번호	ASOUX-15A	ASOPX-15A	ASOHX-15A
분사방향	상향형	하향형	측벽형
접속방식	PT 1/2" (15A)		
방수량	80 LPM		
	A	B	
ASOUX-15A	57.5	Ø34	
ASOPX-15A	57.5	Ø33	
ASOHX-15A	71.5	Ø30/43	



SPRAY NOZZLE (터널소화용)

제품특징

- 터널내 화재발생 시 조기진화가 가능하고, 화재 확산을 방지할 수 있습니다.
- 터널 내벽을 따라 배관된 물 공급분배관에 이중분사노즐이 되도록 결합하여 일정간격으로 설치하고, 화재 발생 지점 양측 구간에 물이 자동으로 분사될 수 있도록 한 터널 소화용 스프레이노즐 시스템입니다.
- 화재로부터 터널내 시설 인명, 차량피해를 최소화하기 위해, 화재 지점을 수막에 의해 방호벽이 되도록하여, 화염과 연기의 확산을 차단할 수 있도록 하였습니다.

모델번호	ANSNO-0A1	ANSNO-0A2	ANSNO-0B1	ANSNO-0B2
조합의구분	터널 A TYPE		터널 B TYPE	
	A1	A2	B1	B2
노즐의형상	선회류형	디플렉트형	선회류형	디플렉트형
전고 (mm)	64	96	45	96
전폭 (mm)	47	47	36	47
재질	NOZZLE (Brass) / BOX (GCD)			
표준방수압력	0,35MPa			
분사각도 (°)	170	90	120	90
방수량 LPM(0,35MPa)	110	140	90	160
유효사정거리(m)	5	10	6	11,5
접속방식	PT 1" (25A)	PT 1" (25A)	PT ¾" (20A)	PT 1" (25A)



SPRAY NOZZLE (질식소화, 냉각용)

제품특징

- 본 제품은 주문제작으로 접속규격, 압력, 분사각도, 방수량을 소비자의 구매요구에 맞춰 제작됩니다.

모델번호	ANSNO-008~020
재질	NOZZLE (Brass)
분사각도 (°)	주문제작
방수량 LPM(0,1MPa)	주문제작
접속방식	PT ¼" (8A) ~ PT ¾" (20A) 주문제작



살수 헤드 (Wattering Head)

제품특징

- 화재시 공급되는 직선 또는 나선류의 소화수를 충돌, 확산시켜 살수하는 개방헤드 설비 또는 고온, 고압분사에 적절한 헤드입니다.
- 스테인레스 프레임 및 디플렉터는 고온, 고압의 살수력과 내열강도를 보장해 줍니다.



모델번호	AVWHO-015	AVWHO-020
분사방향	하향형 (Pendent)	
연결나사	PT 1/2" (15A)	PT 3/4" (20A)
방수구지름	Ø 11.5	
설계방수량	180 LPM (0.5MPa)	
표면처리	Ni-Cr	
프레임	스테인레스	
전고, 전폭	51.8 × 48	55 × 49.2

드렌저 헤드 (Drencher Head)

제품특징

- 드렌저 헤드는 수막커튼을 형성하여 불꽃이나 복사열로부터 건물 중요 문화재 및 가스나 가연성 탱크등을 차단하고, 격리보호하며 칸막이 설치가 불가능한 곳에는 방화구획 용도로 사용하며 화재 연기 및 유독가스의 확산을 방지합니다. (가스분사헤드나 분말분사 헤드로도 사용됨)



모델번호	ANDHA-015	ANDHV-020
분사방향	수평형	수직형
연결나사	PT 1/2" (15A)	
설계방수량	80 LPM (0.1MPa)	
재질	황동	
표면처리	Ni-Cr	
분사각도	5° × 170°	5° × 120°
전고, 전폭	36, HEX 26	37, HEX 26

미국 바이킹 형식품 (UL, FM 승인품 (Viking/Sprinkler Head))



/ 한국소방산업기술원 검증품

모델번호	LARGE ORIFICE	EXTRALARGE ORIFICE	HIGHCHALLENGE LAGEDROP	화재조기진압형
	ASVUS-068	ASVUS-141	ASVUS-093	ASVPG-074
작동온도	68℃	141℃	93℃	74℃
최고주위온도	39℃	106℃	64℃	39℃
후레임색상	적색(Red)	청색(Blue)	녹색(Green)	Fusible Link
반응시간지수	표준반응형			조기진압형
분사방향	상향형(Upright)			하향형(Pendent)
연결나사	PT 3/4" (20A)			
방수구 지름	Ø 13.7	Ø 15.9	Ø 16.5	Ø 17.8
설계방수량 (0.1MPa)	117 LPM	158 LPM	166 LPM	195 LPM
재질	Frame - Brass casting			
Glass bulb	G5			-
Deflector	SSU, UL, FM		HIGHCHALL, UL, FM	ESFR, UL, FM

플랜지 TYPE

알람밸브 AVAC1

/ 한국소방산업기술원 검정품

■ 제품특징

- 유수의 움직임을 직접 감지하여 경보를 전달하는 방식으로 정확한 감지가 가능합니다.
- 선택사양으로 테스트밸브와 사이트글라스를 드레인밸브에 일체형으로 부착하여 시공비가 대폭 절감되어 경제성이 높습니다.
- 현장 배관에 따라 드레인밸브의 좌, 우Type 선택이 가능합니다.
- 국산 고강도주물(GCD 450)을 사용하여 내구성을 높였습니다.
- 중량을 경량화하여 취급이 수월합니다.

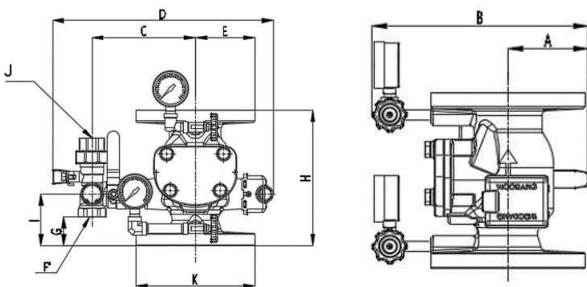


모델번호	AVAC1 065~150	
호칭규격	1MPa - 65A ~ 150A	
사용압력범위	0.15 ~ 1.4MPa	
작동방식	클래퍼 스윙	
접속규격	KS B 1511 1MPa FF Flange	
적용유체	물	
재질	BODY	GCD 450
	CLAPPER	GCD 450
	CLAPPER PACKING	NBR
	SEAT RING	STS 304

■ 드레인 밸브 선택사양



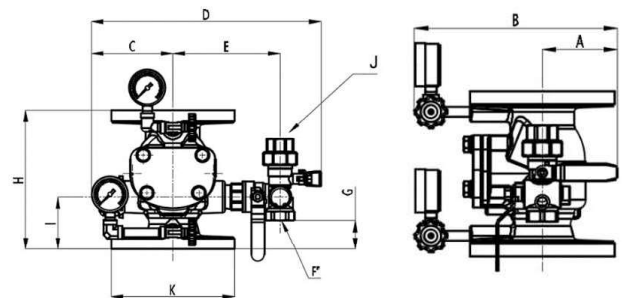
● 좌 TYPE



규격	A	B	C	D	E	F(DRAIN)	G	H	I	J	압력손실	드레인밸브
65A	88	242	131	339	131	25A	36	200	76	175	10,9kPa	C TYPE
80A	93	252	138	355	124	25A	46	220	86	185	13,5kPa	
100A	105	277	131	369	145	25A	47	230	87	210	10,9kPa	
150A	140	347	158	394	143	25A	62	260	102	280	13,6kPa	

규격	A	B	C	D	E	F(DRAIN)	G	H	I	J	K	압력손실	드레인밸브
65A	91	245	153	326	115	25A	42	200	76	25A	175	10,9kPa	U TYPE
80A	93	252	160	342	124	25A	52	220	86	25A	185	13,5kPa	
100A	105	277	167	356	131	25A	53	230	87	25A	210	10,9kPa	
150A	140	347	180	381	143	25A	68	260	102	25A	280	13,6kPa	

● 우 TYPE



규격	A	B	C	D	E	F(DRAIN)	G	H	I	J	압력손실	드레인밸브
65A	88	242	116	339	131	25A	36	200	76	175	10,9kPa	C TYPE
80A	93	252	124	355	138	25A	46	220	86	185	13,5kPa	
100A	105	277	131	369	145	25A	47	230	87	210	10,9kPa	
150A	140	347	143	394	158	25A	62	260	102	280	13,6kPa	

규격	A	B	C	D	E	F(DRAIN)	G	H	I	J	K	압력손실	드레인밸브
65A	91	245	116	327	152	25A	42	200	76	25A	175	10,9kPa	U TYPE
80A	93	252	124	342	160	25A	52	220	86	25A	185	13,5kPa	
100A	105	277	131	356	167	25A	53	230	87	25A	210	10,9kPa	
150A	140	347	143	381	180	25A	68	260	102	25A	280	13,6kPa	

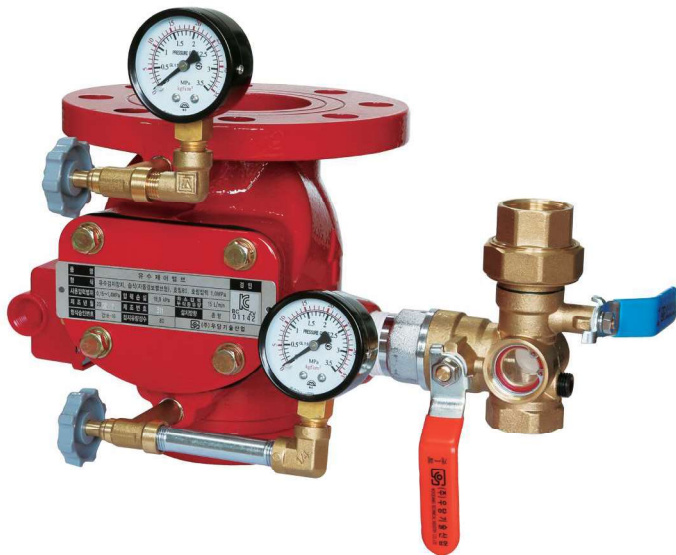
반그루브 TYPE

알람밸브 AVAE1

/ 한국소방산업기술원 검정품

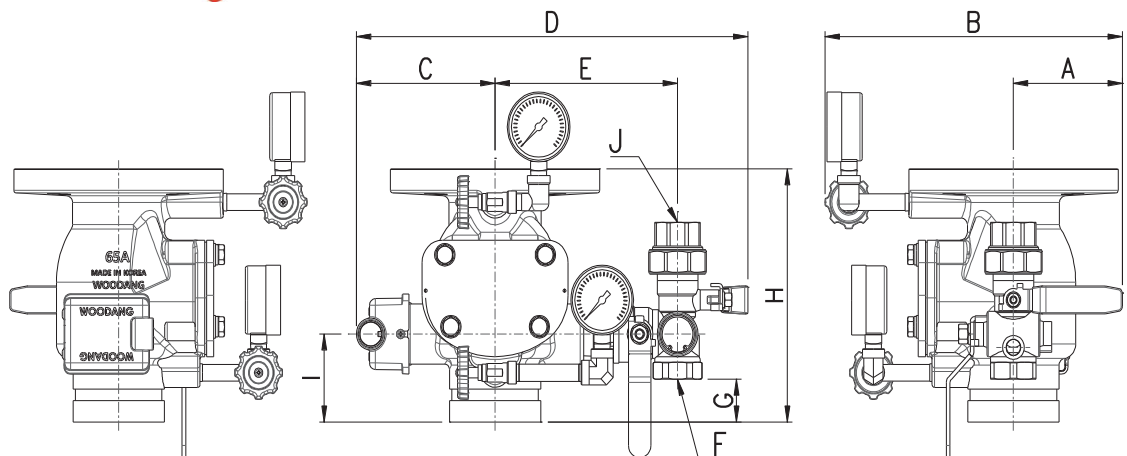
■ 제품특징

- 유수의 움직임을 직접 감지하여 경보를 전달하는 방식으로 정확한 감지가 가능합니다.
- 선택사양으로 테스트밸브와 사이트글라스를 드레인밸브에 일체형으로 부착하여 시공비가 대폭 절감되어 경제성이 높습니다.
- 현장 배관에 따라 드레인밸브의 좌, 우Type 선택이 가능합니다.
- 국산 고강도주물(GCD 450)을 사용하여 내구성을 높였습니다.
- 중량을 경량화하여 취급이 수월합니다.



모델번호	AVAE1 065~100	
호칭규격	1MPa - 65A ~ 100A	
사용압력범위	0.15 ~ 1.4MPa	
작동방식	클래퍼 스윙	
접속규격	SEMI FLANGE 1.0MPa	
	1차측	KS B 1507 1.0MPa GROOVE
	2차측	KS B 1511 1.0MPa FF FLANGE
적용유체	물	
재질	BODY	GCD 450
	CLAPPER	GCD 450
	CLAPPER PACKING	NBR
	SEAT RING	STS 304

■ 드레인 밸브 선택사양



규격	A	B	C	D	E	F(DRAIN)	G	H	I	압력손실	드레인밸브
65A	88	245	116	340	131	25A	26	190	66	19.7 kPa	C TYPE
80A	93	255	124	355	138	25A	26	190	66	18.9 kPa	
100A	105	280	130	368	145	25A	32	210	72	16.1 kPa	

규격	A	B	C	D	E	F(DRAIN)	G	H	I	J	압력손실	드레인밸브
65A	91	248	116	327	153	25A	32	190	66	25A	19.7 kPa	U TYPE
80A	93	255	124	342	160	25A	32	190	66	25A	18.9 kPa	
100A	105	280	130	355	167	25A	38	210	72	25A	16.1 kPa	

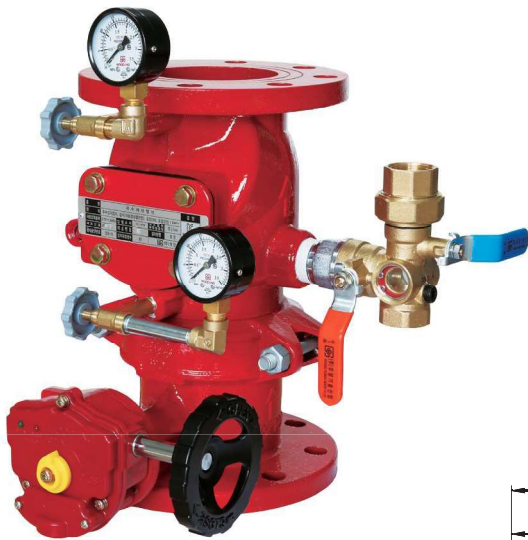
플랜지 TYPE

버티부착 알람밸브 자동경보밸브+개폐표시형 밸브 (기어 TYPE AVA11)

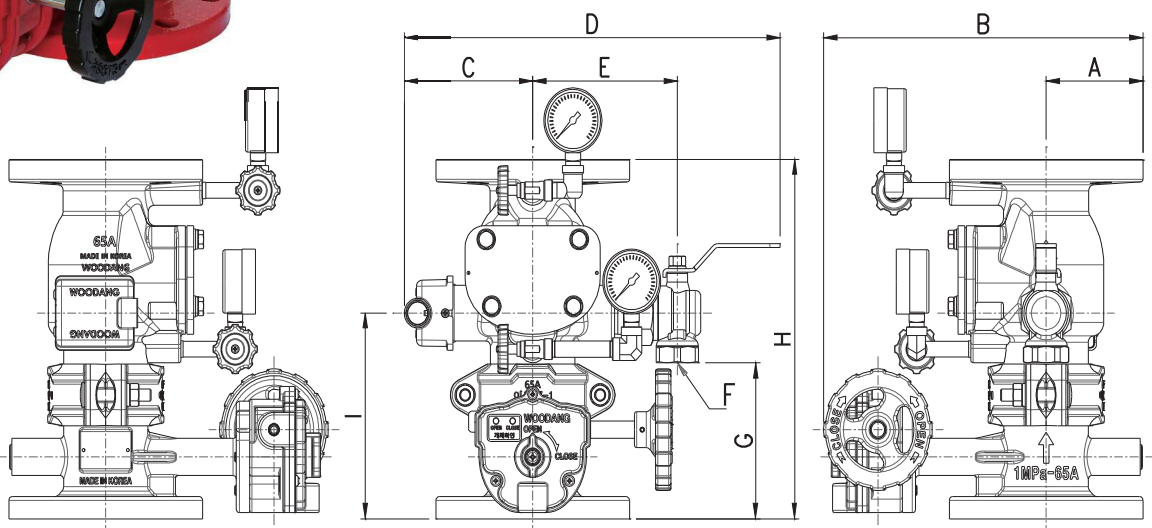
제품특징

- 단관 제작에 필요한 파이프, 플랜지등 자재비와 시공비를 절감할 수 있습니다.
- 밸브의 닫힘, 열림 위치에 따라 전기적 신호를 줄수 있는 템퍼 스위치가 내장되어 있어 유지관리가 쉽습니다.
- 유수통과부 단면적에 60%이상으로 설계되어 압력손실이 적습니다.
- 기어에 의해 밸브작동이 되므로 배관내 수격으로 인한 디스크의 밀림 현상을 방지할 수 있습니다.
- 국산 고강도주물(GCD450)을 사용하여 내구성을 높였습니다.
- 중량을 경량화하여 취급이 수월합니다.

모델번호	AVA11 065~100	
호칭규격	1MPa - 65A ~ 100A	
사용압력범위	0.15 ~ 1.4MPa	
작동방식	클래퍼 스윙	
접속규격	KS B 1511 1MPa FF Flange	
적용유체	물	
재질	BODY	GCD 450
	CLAPPER	GCD 450
	CLAPPER PACKING	NBR
	SEAT RING	STS 304



드레인 밸브 선택사양



규격	A	B	C	D	E	F(DRAIN)	G	H	I	압력손실	드레인밸브
65A	88	288	116	340	131	25A	126	290	166	19.7 kPa	C TYPE
80A	93	301	124	355	138	25A	122	290	166	18.9 kPa	
100A	105	323	130	368	145	25A	147	325	187	16.1 kPa	

규격	A	B	C	D	E	F(DRAIN)	G	H	I	J	압력손실	드레인밸브
65A	88	288	116	327	153	25A	132	290	166	25A	19.7 kPa	U TYPE
80A	93	301	124	342	160	25A	132	290	166	25A	18.9 kPa	
100A	105	323	130	355	167	25A	153	325	187	25A	16.1 kPa	

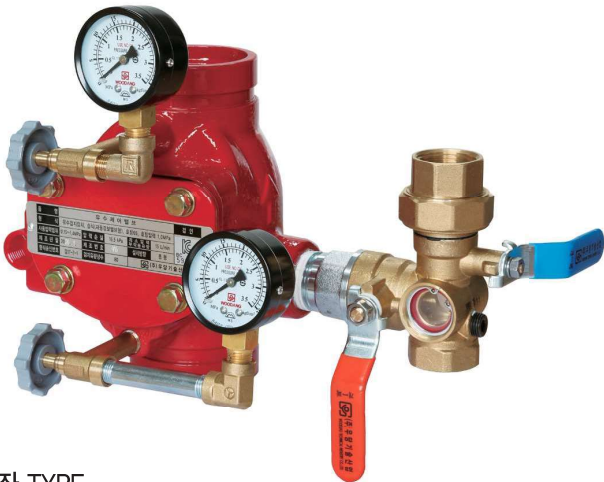
그루브 TYPE

알람밸브 AVAG1

/ 한국소방산업기술원 검정품

■ 제품특징

- 그루브 조인트를 사용하여 연결하는 방식으로 시공이 간편하고 내진성이 우수하며 유지보수가 편리합니다.
- 유수의 움직임을 직접 감지하여 경보를 전달하는 방식으로 정확한 감지가 가능합니다.
- 선택사양으로 테스트밸브와 사이트글라스를 드레인밸브에 일체형으로 부착하여 시공비가 대폭 절감 되어 경제성이 높습니다.
- 현장 배관line에 따라 드레인밸브의 좌,우타입 선택이 가능합니다.
- 국산 고강도주물(GCD 450)을 사용하여 내구성을 높였습니다.
- 중량을 경량화하여 취급이 수월합니다.

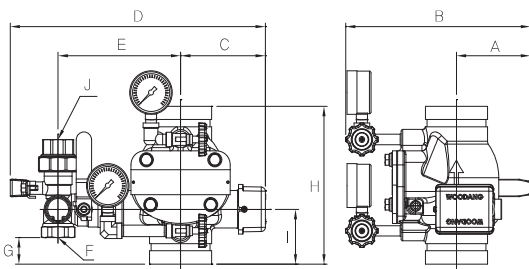


모델번호	AVAG1 065~150	
호칭규격	1.0MPa (65A ~ 150A)	1.6MPa (65A ~ 150A)
사용압력범위	0.15 ~ 1.4MPa	0.15 ~ 2.1MPa
작동방식	클래퍼 스윙	
접속규격	KS B 1507 그루브 조인트	
적용유체	물	
재질	BODY	GCD 450
	CLAPPER	GCD 450
	CLAPPER PACKING	NBR
	SEAT RING	STS 304

■ 드레인 밸브 선택사양

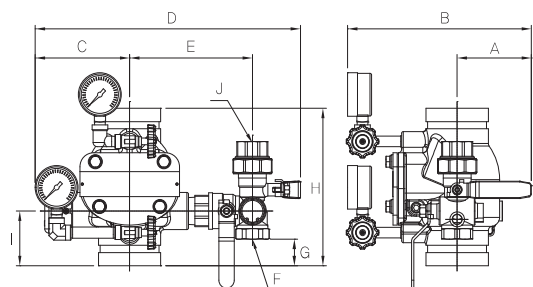


● 좌 TYPE



규격	A	B	C	D	E	F(DRAIN)	G	H	I	압력손실	드레인밸브
65A	52	189	116	330	121	25A	26	190	66	16,5 kPa	C TYPE
80A	59,5	204	124	345	128	25A	26	190	66	13,6 kPa	
100A	68	220	130	358	135	25A	32	210	72	14,5 kPa	
125A	82	254	143	394	158	25A	41	240	80,5	12,7 kPa	
150A	83	255	143	394	158	25A	68	260	80,5	16,4 kPa	
규격	A	B	C	D	E	F(DRAIN)	G	H	I	압력손실	드레인밸브
65A	91	228	116	327	153	25A	32	190	66	16,5 kPa	U TYPE
80A	91	236	124	342	160	25A	32	190	66	13,6 kPa	
100A	91	243	130	355	167	25A	38	210	72	14,5 kPa	
125A	91	263	143	381	180	25A	47	240	80,5	12,7 kPa	
150A	91	263	143	381	180	25A	68	260	80,5	16,4 kPa	

● 우 TYPE



규격	A	B	C	D	E	F(DRAIN)	G	H	I	압력손실	드레인밸브
65A	52	189	116	330	121	25A	26	190	66	16,5 kPa	C TYPE
80A	59,5	204	124	345	128	25A	26	190	66	13,6 kPa	
100A	68	220	130	358	135	25A	32	210	72	14,5 kPa	
125A	82	254	143	394	158	25A	41	240	80,5	12,7 kPa	
150A	83	255	143	394	158	25A	68	260	80,5	16,4 kPa	
규격	A	B	C	D	E	F(DRAIN)	G	H	I	압력손실	드레인밸브
65A	91	228	116	327	153	25A	32	190	66	16,5 kPa	U TYPE
80A	91	236	124	342	160	25A	32	190	66	13,6 kPa	
100A	91	243	130	355	167	25A	38	210	72	14,5 kPa	
125A	91	263	143	381	180	25A	47	240	80,5	12,7 kPa	
150A	91	263	143	381	180	25A	68	260	80,5	16,4 kPa	

그루브 TYPE

버티부착 알람밸브 자동경보밸브+개폐표시형 밸브 (기어 TYPE AVAJ1)

/ 한국소방산업기술원 검정품

제품특징

- 단관 제작에 필요한 파이프, 플랜지등 자재비와 시공비를 절감할 수 있습니다.
- 플랜지 타입에 비해 시공이 간편하고 경제성이 높은 제품입니다.
- 신축, 팽창, 진동, 힘, 굽힘 등 배관 내외부에 발생하는 응력으로 인한 배관의 변화를 효과적으로 흡수할 수 있습니다.
- 밸브의 닫힘, 열림 위치에 따라 전기적 신호를 줄 수 있는 템퍼스위치 가 내장되어 있어 유지관리가 쉽습니다.
- 유수통과부 단면적이 60%이상으로 설계되어 압력손실이 적습니다.
- 기어에 의해 밸브작동이 되므로 배관내 수격으로 인한 디스크의 밀림 현상을 방지할 수 있습니다.
- 국산 고강도주물(GCD450)을 사용하여 내구성을 높였습니다.
- 중량을 경량화하여 취급이 수월합니다.

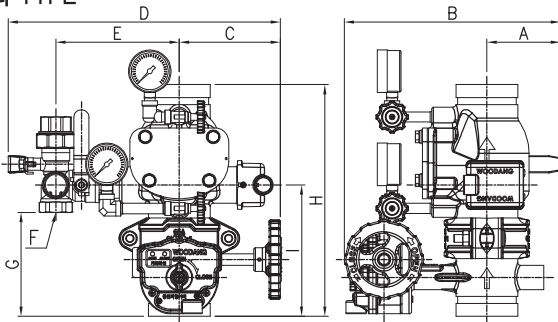


모델번호	VAJ1 065~150	
호칭규격	1.0MPa (65A ~ 150A)	1.6MPa (65A ~ 150A)
사용압력범위	0.15 ~ 1.4MPa	0.15 ~ 2.1MPa
작동방식	클래퍼 스윙	
접속규격	KS B 1507 그루브 조인트	
적용유체	물	
재질	BODY	GCD 450
	CLAPPER	GCD 450
	CLAPPER PACKING	NBR
	SEAT RING	STS 304

드레인 밸브 선택사양



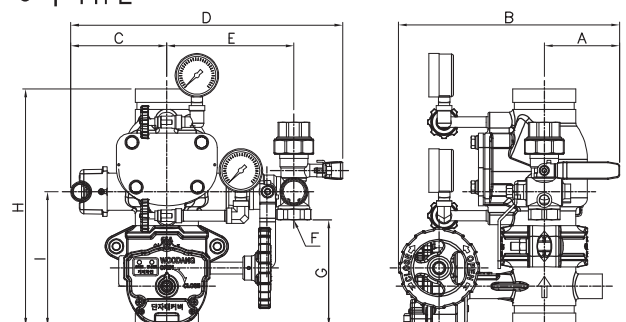
좌 TYPE



규격	A	B	C	D	E	F(DRAIN)	G	H	I	드레인밸브
65A	70	246	125	339	121	25A	122	286	162,4	C TYPE
80A	77	260	125	346	128	25A	122	286	162,4	
100A	86	292	130	358	135	25A	147	325	187	
125A	122	336	143	394	158	25A	166	365	205,5	
150A	135	361	143	394	158	25A	210	408	249,6	

규격	A	B	C	D	E	F(DRAIN)	G	H	I	드레인밸브
65A	91	267	125	336	153	25A	128	286	162,4	U TYPE
80A	91	274	125	344	160	25A	128	286	162,4	
100A	91	297	130	355	167	25A	153	325	187	
125A	122	336	143	381	180	25A	172	365	205,5	
150A	135	361	143	381	180	25A	216	408	249,6	

우 TYPE



규격	A	B	C	D	E	F(DRAIN)	G	H	I	드레인밸브
65A	70	246	116	339	121	25A	122	286	162,4	C TYPE
80A	77	260	124	346	128	25A	122	286	162,4	
100A	86	292	130	358	135	25A	147	325	187	
125A	122	336	143	394	158	25A	166	365	205,5	
150A	135	361	143	394	158	25A	210	408	249,6	

규격	A	B	C	D	E	F(DRAIN)	G	H	I	드레인밸브
65A	91	267	116	336	153	25A	128	286	162,4	U TYPE
80A	91	274	124	344	160	25A	128	286	162,4	
100A	91	297	130	355	167	25A	153	325	187	
125A	122	336	143	381	180	25A	172	365	205,5	
150A	135	361	143	381	180	25A	216	408	249,6	

※ 16K 사양 : 65A ~ 150A (별도문의 요망)

그루브 TYPE

A5 알람밸브 시험배관 일체형

■ 제품특징

- 신축성이 탁월한 벨로우즈배관을 사용하여 드레인밸브의 파손방지
- 2차측 볼 밸브를 부착하여 벨로우즈배관의 유지보수 기능을 보유
- 국산 주철을 사용하여 강도가 탁월함.



유연한 벨로우즈



유지보수 관리



파손위험 최소화

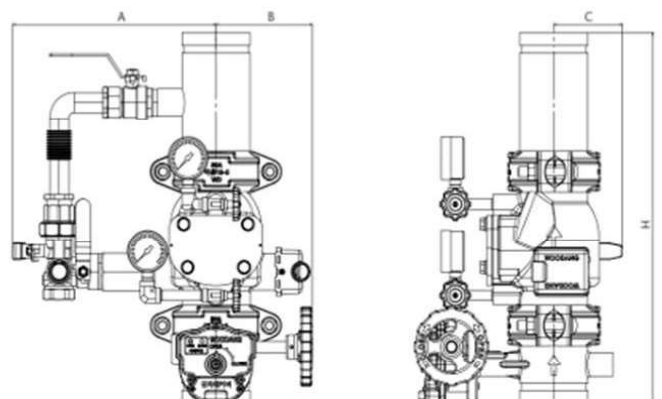


65A 80A



100A 125A 150A

모델번호	AVAG1 065~150			
호칭규격	65A 80A 100A 125A 150A			
적용유체	물(WATER)			
적용압력	0.15 ~ 1.4MPa			
적용온도	Min	상온	Max	60℃
알람스위치	Operating	Min 0.1 MPa	Retard	3.1~4.4 Sec
	Elec	DC 24V		
내압시험	Work Pressure	1.4 MPa (14kg/cm ²)	Test Pressure	2.1MPa (21kg/cm ²)
	작동시험	80LPM 밸브 개방 및 화재경보발신	Test Pressure	15LPM 방수 자동 충압 유지
접속규격	KS B 1507 1.0 MPa GROOVE			
재질	BODY	GCD 450	CLAPPER	GCD 450
	SEAT RING	STS 304	SEAT	NBR



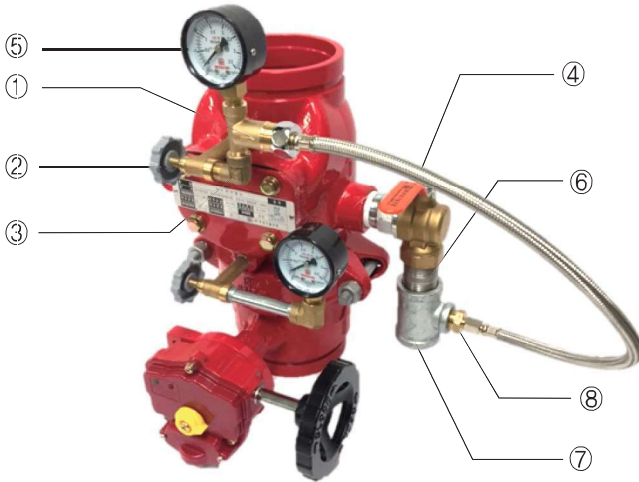
규격	A	B	C	H	압력손실
65A	260	128	90	440	16,5 kPa
65A	120	265			
80A	268	128	90	460	13,6 kPa
80A	125	270			

배출식

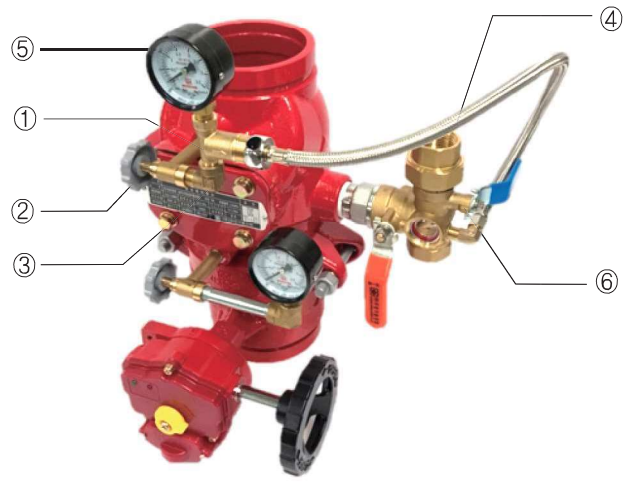
과압배출장치

■ 제품특징

- 과압배출장치는 알람밸브의 2차측에 설치하여 펌프의 기동으로 인해 발생하는 과도한 압력을 사용자가 설정한 압력으로 유지시켜 주는 장치입니다.
- 출고시 설정 압력 : 1.1 MPa ± 0.1



C-TYPE 드레인밸브



U-TYPE 드레인밸브

배출식-7, 배출식-8

- ① 과압 배출 장치
- ② 니들 밸브 (2차측)
- ③ 서비스 엘보 (8A)
- ④ 연결 호스
- ⑤ 압력계 (2차측)
- ⑥ 단니플
- ⑦ 이경티
- ⑧ 플레어 니플

배출식-6

- ① 과압 배출 장치
- ② 니들 밸브 (2차측)
- ③ 서비스 엘보 (8A)
- ④ 연결 호스
- ⑤ 압력계 (2차측)
- ⑥ 플레어 엘보

셋팅 방법

1. ② 니들 밸브에 ③, ①, ⑤ 순서로 연결한다.
2. 드레인 밸브 하단에 ⑥, ⑦을 연결한다.
※ U-Type은 드레인 밸브 측면에 ⑥을 연결한다.
3. ①과 ⑧을 ④ 연결 호스로 연결한다.
※ U-Type은 ①과 ⑥을 ④ 연결 호스로 연결한다.
4. ② 니들 밸브의 핸들을 시계 반대방향으로 개방하여 셋팅을 완료한다.

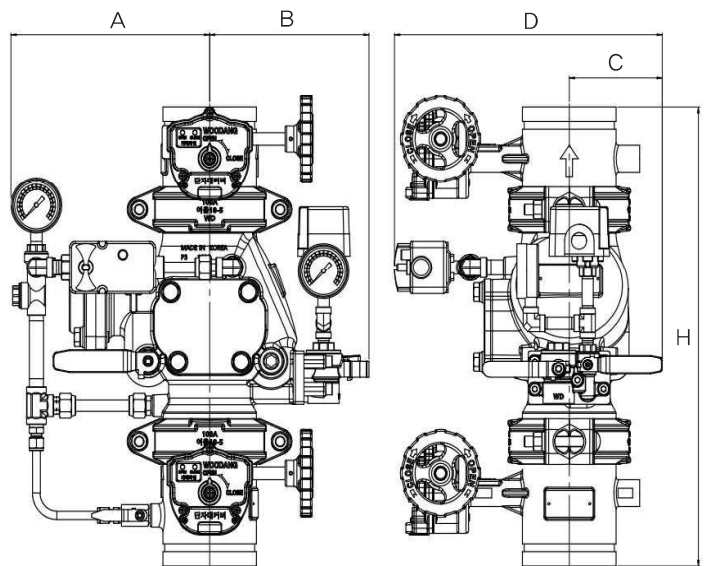
개방형

준비작동식 밸브 셋팅배관 일체형

/ 한국소방산업기술원 검정품

■ 제품특징

- 밸브의 준비 상태를 유지하기 위한 셋팅배관이 부착되어 있어 시공이 수월합니다.
- 1차측과 2차측에 개폐표시형 밸브가 있어 한번에 설치가 가능합니다.
- 타사와 다르게 셋팅배관의 재질은 STS로 선정하여 파손에 강합니다.



규격	A	B	C	D	H	압력손실
80A	230	188	115	330	480	19,0 kPa
100A	245	195	115	330	530	20,3 kPa
125A	290	230	130	375	605	12,5 kPa
150A	292	230	142	390	645	14,5 kPa

모델번호	준비작동식밸브(PRE-ACTION VALVE)-개방형			
호칭규격	80A 100A 125A 150A			
적용유체	물(WATER)			
적용압력	0,15 ~ 1,4MPa			
적용온도	Min	상온	Max	60℃
알람스위치	Operating	Min 0,1 MPa	Retard	0 Sec
	Elec	DC 24V		
내압시험	Work Pressure	1,0 MPa (10kgf/cm ²)	Test Pressure	2,1MPa (21kgf/cm ²)
작동시험	전동 또는 수동 개방 볼 밸브를 열었을때 밸브 본체 개방 및 화재경보발신 유,무			
접속규격	KS B 1507 GROOVE			
재질	BODY	GCD 450	CLAPPER	GCD 450
	SEAT RING	STS 304	SEAT/DIAPHRAGM	NBR

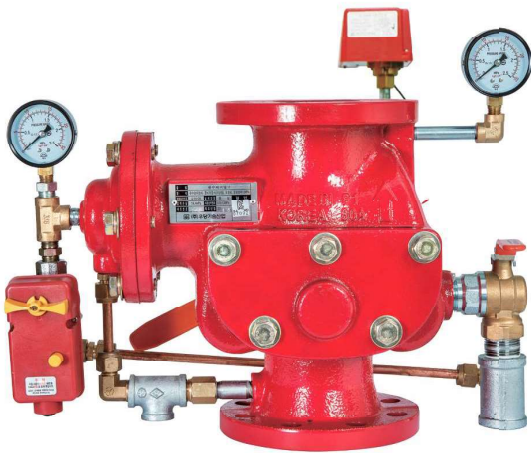
개방형

준비작동식 밸브 AVPV1 / AVPV2 / AVPG1

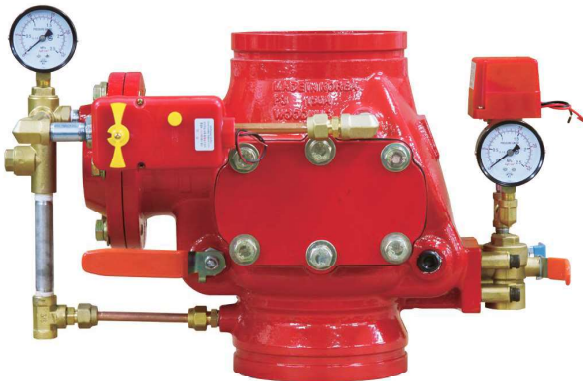
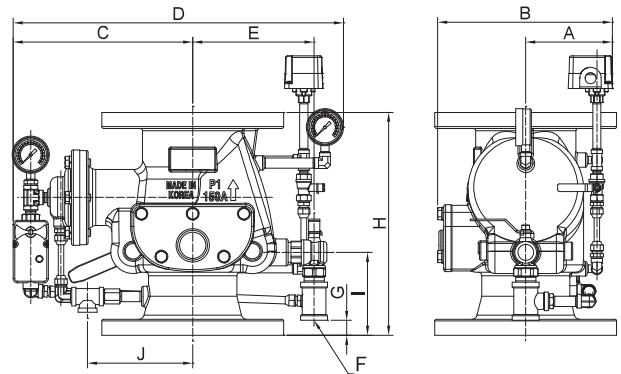
/ 한국소방산업기술원 검정품

■ 제품특징

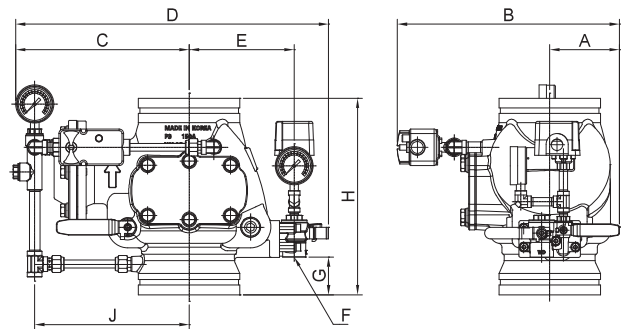
- 조립구조는 수격 및 압력충격을 흡수하여 오작동을 방지하고 밀폐력이 뛰어납니다.
- 전동볼밸브는 자동화재 탐지설비에 의한 전동 및 비상시 인위적인 수동개방이 가능한 다기능 밸브로서, 본체개방 작동을 위한 운전부를 한곳으로 집약시켜 취급이 아주 편리합니다.
- 클래퍼 스윙식으로 제작되어 내부의 마찰손실을 최소화 하도록 설계되어 있습니다.



플랜지 - AVPV1 / AVPV2



그루브 - AVPG1



모델번호	AVPV1080~150	AVPV2100, 150	AVPG1080~150
호칭규격	1MPa-80A~150A	1,6MPa-100, 150A	1MPa-80A~150A
사용압력범위	0,15 ~ 1,4MPa	0,15 ~ 2,2MPa	0,15 ~ 1,4MPa
접속규격	KS B 1511 10K FF Flange	KS B 1511 16K FF Flange	KS B 1507 GROOVE
작동방식	클래퍼 스윙		
적용유체	물		
재질	BODY		GCD 450
	CLAPPER		GCD 450
	CLAPPER PACKING		NBR
	DIAPHRAGM		NBR

규격	A	B	C	D	E	F(DRAIN)	G	H	I	J	입력손실
플랜지10K-80A	155	266	276	466	166	25A	9	304	123	147	14,4 kPa
플랜지10K-100A	155	266	276	466	166	25A	9	304	123	147	14,2 kPa
플랜지10K-150A	146	294	302	554	204	25A	25	374	139	172	4,6 kPa
플랜지16K-100A	155	268	276	466	166	25A	9	304	123	147	14,2 kPa
플랜지16K-150A	146	305	302	554	204	25A	25	374	139	221	4,6 kPa
그루브10K-80A	114	327	227	412	131	25A	37,5	240	-	196	19,0 kPa
그루브10K-100A	114	327	238	434	141	25A	42,5	260	-	207	20,3 kPa
그루브10K-125A	114	359	288	515	171	25A	60	320	-	257	12,5 kPa
그루브10K-150A	114	362	283	510	178	25A	61,5	320	-	252	14,5 kPa

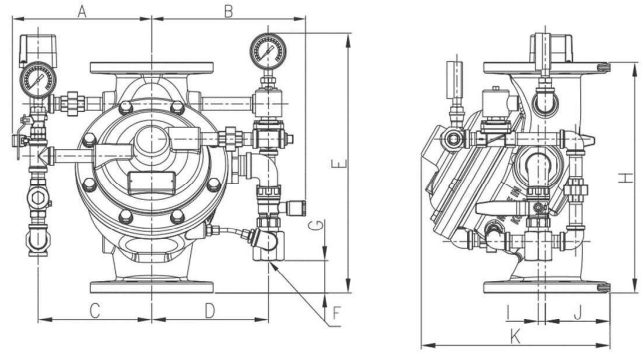
플랜지 TYPE

일제개방밸브 AVDV1 / AVDM1

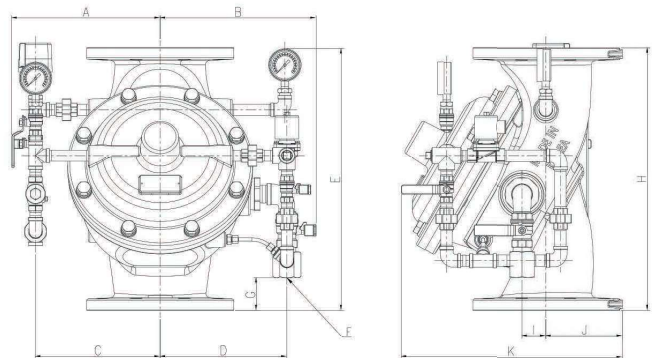
/ 한국소방산업기술원 검정품

■ 제품특징

- 조립 구조는 시트 팩킹을 실린더에 체결하는 방식으로 조립되어 있어 유지보수 및 밀폐성이 뛰어나며, 기존 시트링을 성형하는 방식에 비해 팩킹의 파손 위험이 없습니다.
- 실린더 방식으로 되어 있어 소화 작동 시, 밸브 내부 간섭에 의한 압력손실이 적습니다.
- 솔레노이드 밸브가 장착되어 있어 소화 작동 후, 관리자의 작동을 통한 자동복구가 가능합니다.



D2 10K



D2 16K

호칭규격	1.0 MPa / 1.6 MPa - 80A, 100A, 150A		D2 10K (KS / FF)												
	규격		A	B	C	D	E	F(DRAIN)	G	H	I	J	K	압력손실	
사용압력범위	1.0 MPa - 0.15 ~ 1.4 MPa	실린더 방식	80A	243	239	200	183	411		13.5	350	15	100	333	17.2 kPa
	1.6 MPa - 0.15 ~ 2.2 MPa		100A	245	255	200	200	436	25A	58	390	12	111	353	20.3 kPa
			150A	282	297	237	241	500		65	500	45	145	421	20.5 kPa
적용유체	물		D2 16K (KS / FF)												
재질	규격		A	B	C	D	E	F(DRAIN)	G	H	I	J	K	압력손실	
	BODY & CYLINDER	GCD 450	80A	245	250	200	185	425	32A	4	350	15	105	340	17.2 kPa
	CLAPPER	GCD 450	80A	245	245	200	185	425	25A	2	350	15	105	340	
	CLAPPER PACKING	NBR	100A	260	282	210	205	447	50A	4	390	12	118	361	20.3 kPa
	DIAPHRAGM	NBR	100A	250	258	200	198	447	25A	46	390	12	118	361	
	SEAT RING	CAC 406	150A	285	326	237	250	510	50A	9	500	45	156	432	20.5 kPa
150A	285	290	237	241	510	25A	51	500	45	156	432				

그루브 TYPE

일제개방밸브

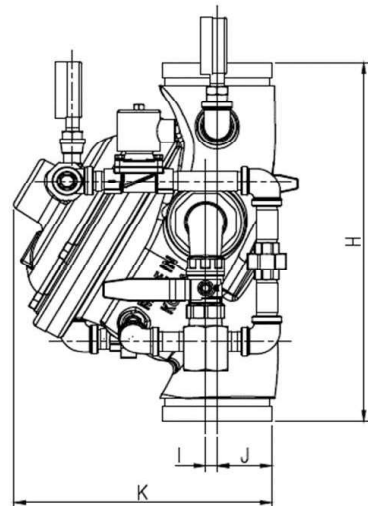
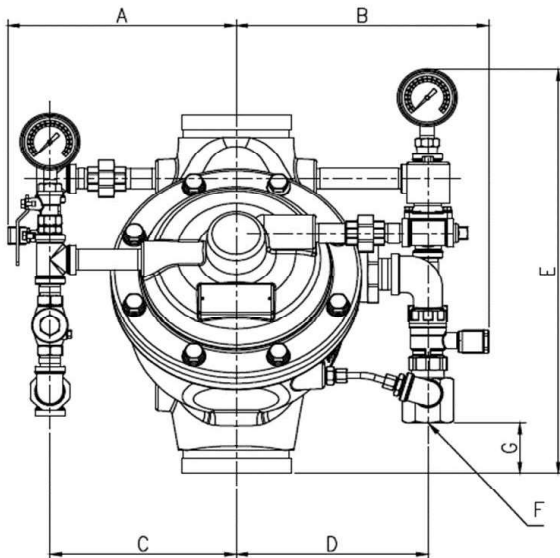
■ **제품특징**

- 밸브 개폐를 자동으로 할 수 있어 유지보수가 편리하고, 그루브형으로 설치가 용이합니다.



호칭규격	1.0MPa-100A	1.6MPa-100A
사용압력범위	0.15MPa~1.4MPa	0.15MPa~2.2MPa
접속규격	KS B 1507 GROOVE	
작동방식	실린더 방식	
재질	BODY & CYLINDER	GCD 450
	CLAPPER	GCD 450
	CLAPPER PACKING	NBR
	DIAPHRAGM	NBR
	SEAT RING	CAC 406

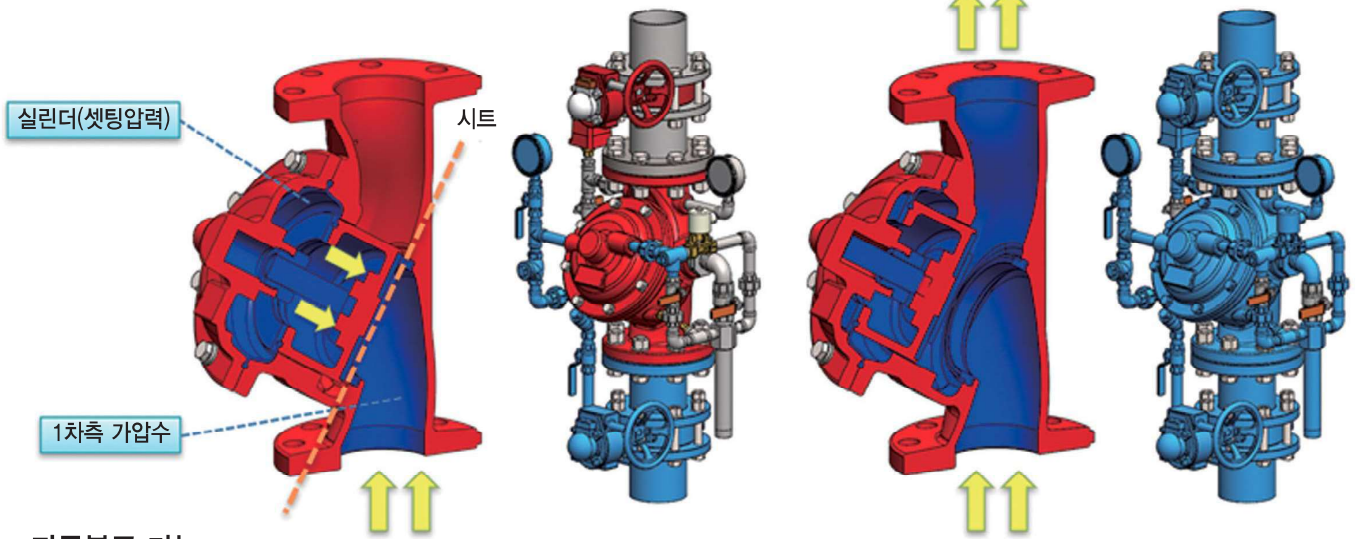
규격	A	B	C	D	E	F(DRAIN)	G	H	I	J	K
10K-80A	240	225	200	185	415	25A	11	350	15	45	238
10K-100A	240	265	195	200	440	25A	55	390	12	58	270
10K-150A	285	285	240	245	505	25A	60	500	45	85	355
16K-80A	240	225	200	185	415	25A	11	350	15	45	238
16K-100A	240	265	195	200	440	25A	55	390	12	58	270
16K-150A	285	285	240	245	505	25A	60	500	45	85	355



● 일제개방밸브 소화수의 흐름

셋팅상태 평상시 1차측 수압력을 차단하고 있는 상태

작동상태



● 자동복구 가능

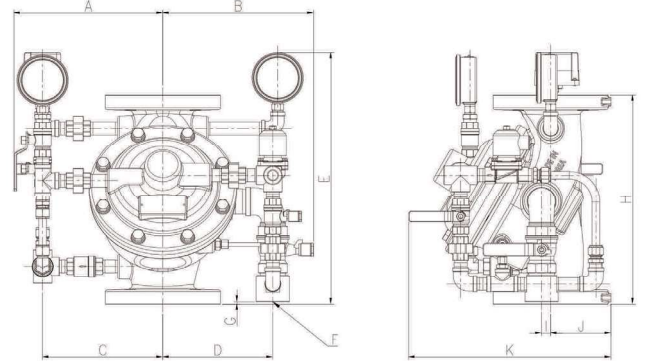
화재진압후 방재실에서 솔레노이드밸브를 폐쇄하면 밸브가 자동으로 복구 됩니다.

● 유지보수가 편리함

밸브를 완전히 풀지 않고도 전면의 커버만 분리하면 중요부품의 교체가 가능합니다.



제품에 부착된 QR코드를 스캔하시면 상세 내용을 확인하실 수 있습니다.



D2 ANSI

D2 방폭형 (ANSI / FF)												
규격	A	B	C	D	E	F(DRAIN)	G	H	I	J	K	압력손실
80A	272	250	200	182	482	32A	4	350	15	100	335	17,2 kPa
100A	280	282	206	205	507	50A	4	390	12	120	363	20,3 kPa
150A	322	325	250	250	570	50A	10	500	45	145	421	20,5 kPa
200A	370	352	296	276	644	50A	50	620	70	177	510	19,1 kPa

D2 비방폭형 (ANSI / FF)												
규격	A	B	C	D	E	F(DRAIN)	G	H	I	J	K	압력손실
80A	247	250	200	182	422	32A	4	350	15	100	335	17,2 kPa
100A	255	282	206	205	445	50A	4	390	12	120	363	20,3 kPa
150A	300	325	250	250	510	50A	10	500	45	145	421	20,5 kPa
200A	343	352	296	276	620	50A	50	620	70	177	510	19,1 kPa

스프링클러용 신축배관 SP JOINT

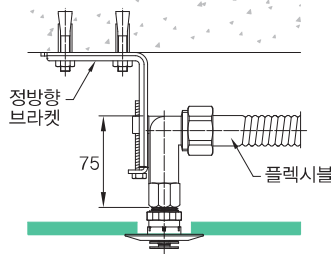
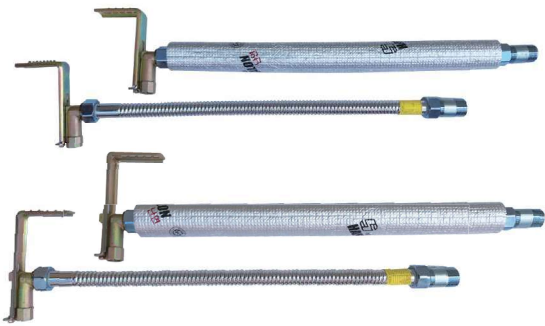
SP-JOINT는 천정과 스프링클러헤드와의 조정이 용이하여 시공이 빠르고 간편하며 인건비 및 공사시간의 단축 효과가 있습니다. 또한, 협소한 천정 공간에서도 작업이 쉽고 편리한 것이 특징입니다.

아파트형 SP-JOINT

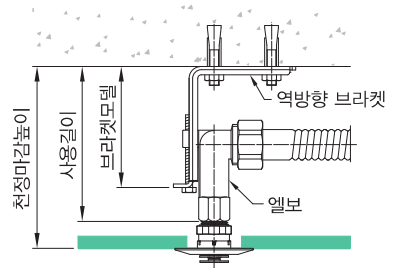
/ 한국소방산업기술원 검증품

■ 제품특징

- 브라켓 형상에 따라 정방향과 역방향으로 구분하며 천정마감높이에 따라 다양한 브라켓 모델로 높낮이를 정밀하게 조절할 수 있어 설치가 용이합니다.



정방향 브라켓 : 플렉시블과 반대 방향



역방향 브라켓 : 플렉시블과 같은 방향

● 규격

모델명	AJAS0500	AJAS0700	AJAS0800	AJAS0900	AJAS1000	AJAS1200	AJAS1500	AJAS1800	AJAS2100	AJAS2300	AJAS2500	AJAS2800	AJAS3000
전장길이(mm)	500	700	800	900	1000	1200	1500	1800	2100	2300	2500	2800	3000
너트 To 너트(mm)	430	630	730	830	930	1130	1430	1730	2030	2230	2430	2730	2930

* 파이프 용접형도 형식 승인 보유함

● APT용 브라켓 높이 규격

No.	1	2	3	4	5	6	7	8	9	10	11	12	13	14	
브라켓길이(L)	80	110	120	130	140	150	170	180	200	210	240	260	270	300	
천정마감 (MM)	최소	110	140	150	160	170	180	200	210	230	240	270	290	300	330
	최대	160	190	200	210	220	230	250	260	280	290	320	340	350	380

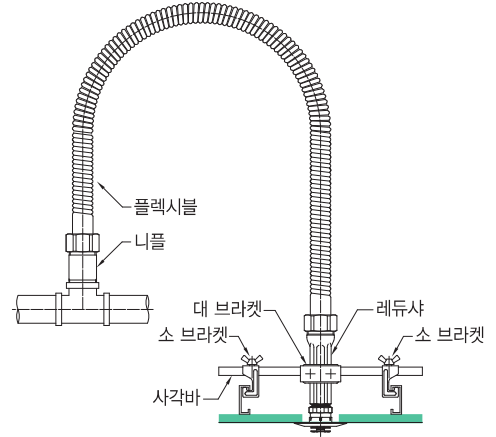
* 주문 전 확인사항 : ① 브라켓 길이 ② 브라켓 방향 ③ 천정마감높이 ④ 니플 종류

/ 한국소방산업기술원 검정품

상가형 SP-JOINT

제품특징

- 갈고리형 대 브라켓으로 시공이 간편하고 견고합니다.



규격

모델명	AJBS0500	AJBS0700	AJBS0800	AJBS0900	AJBS1000	AJBS1200	AJBS1500	AJBS1800	AJBS2100	AJBS2300	AJBS2500	AJBS2800	AJBS3000
전장길이(mm)	500	700	800	900	1000	1200	1500	1800	2100	2300	2500	2800	3000
너트 To 너트(mm)	350	550	650	750	850	1050	1350	1650	1950	2150	2350	2650	2850

※ 파이프 용접형도 형식 승인 보유함

일반 부속

● 레듀샤



PF1"(M)*PT1/2"(F)

● 대 브라켓



● 소 브라켓



● 사각바



니플 류

● 나사배관용



PF1"(M)*PT1"(M)
배관용 PT나사로 체결에 사용

● 용접배관용



PF1"(M)
배관용접에 사용

● 연결용



PF1"(M)*PF1"(M)
신축배관과 신축배관을 연결할 때 사용

기타 부속

● 엘보



PF1"(M)*PT1/2"(F)

● 아답터



PF1"(M)*PT1"(F)
드라이펜던트를 연결할 때 사용

부품 구성

부품명	재질(후처리)	상가용	아파트용
플렉시블 파이프	STS 304 (0.3t)	○	○
너트	SM 20C (아연 도금), STS 304, C3771BE	○	○
절연링	NYLON 66	○	○
패킹	EPDM	○	○
레듀샤	SPPS (아연 도금)	○	
니플	SPPS38 (아연도금) / Brass	○	○

부품명	재질(후처리)	상가용	아파트용
대(大) 브라켓	SPPS (아연 도금)	○	
소(小) 브라켓	SPPS (아연 도금)	○	
사각바	SS41 (아연 도금)	○	
엘보	SM15C (아연도금) / Brass		○
정방향 브라켓	SPCC PO (아연 도금)		○
역방향 브라켓	SPCC PO (아연 도금)		○

FCU용 복합밸브 PVC COMPOSITE VALVE

FCU에 공급되는 냉/난방수를 운전조건에 맞게 최대 유량을 제한하는 유량제어 기능과 공급-환수 라인의 차압 변동시 밸브를 자동으로 조절하여 유량변동이 보상되는 정유량 기능을 가지며, FCU의 신호를 받은 구동기에 의해 자동으로 조절되는 밸브입니다.

FCU용 복합밸브



FV-020A



FV-020A with 보온재



FV-020C (AC 24V)
FV-020D (AC 220V)



FV-020C with 보온재
FV-020D with 보온재

모델명	FV-020A20L	FV-025A30L	FV-020C20L	FV-025C30L	FV-020D20L	FV-025CD30L
호칭규격	20A	25A	20A	25A	20A	25A
사용전압	DC 24V		AC 24V		AC 220V	
외형치수 (W×D×H)	91×65×137 (mm)	96×65×141 (mm)	119×56×160 (mm)	124×56×160 (mm)	119×56×160 (mm)	124×56×160 (mm)
유량조절범위	4 ~ 22LPM	5 ~ 34LPM	4 ~ 22LPM	5 ~ 34LPM	4 ~ 22LPM	5 ~ 34LPM
접속규격	입구/출구 : 20A [PT 3/4"(암나사) / PF 1"(수나사)], 25A [PT 1"(암나사) / PF 1¼"(수나사)]					
재질 (본체)	C3771BE + Ni-Cr 도금					
적용유체	냉수 / 온수					
유체온도	5°C ~ 85°C 이내 (얼지 않을 것)					
사용압력	Max. 10 kgf/cm ²					
차압범위	0.4 ~ 2.0 kgf/cm ²					
정밀도	설정유량의 ±5%					

● 용도 및 특징

- 난방 및 냉방시스템의 FCU(팬코일유니트)의 유량제어 밸브로 사용됩니다.
- 시스템의 차압 변동과 무관하게 일정한 유량을 공급합니다. (단, 차압범위 내에서)
- 암(PT), 수(PF)나사 일체형으로 설치환경이 다양할 경우 시공이 용이합니다.
- 구동기 분리 시 정유량 밸브로 사용이 가능하며, 구동기 결합 시 복합밸브로 사용이 가능합니다.
- 스트레이너 일체형으로 이물질 유입으로 인한 밸브 고장을 예방할 수 있는 구조로 되어 있습니다.
- 다이어프램 구동 방식으로 카트리지 방식에 비해 유량 편차 및 소음이 작고 내구수명이 깁니다.

※ 보온재는 고객주문시 별도로 판매하는 품목입니다.



일반 소화기

/ 한국소방산업기술원 검정품



3.3kg
수입제품(FIC)



1.5kg
국내제조(CW)



2.5kg
국내제조(CW)



3.3kg
국내제조(CW)

구분	능력단위	약재중량	총중량	방사시간	방사거리
수입	A3B4C	3.3kg	5.1kg	10~12초	4~5m
국내	A2B3C	1.5kg	2.6kg	10~12초	4~5m
	A2B4C	2.5kg	4.1kg	10~12초	4~5m
	A3B5C	3.3kg	5.0kg	10~12초	4~5m

차륜식 소화기

/ 한국소방산업기술원 검정품

구분	제원
제조	국내
능력단위	A10B20C
약재중량	20kg
총중량	36kg
방사시간	33초
방사거리	5~6m
사이즈	250mm x 658mm



기타 OTHERS

옥내소화전방수구 ABAG1



/ 한국소방산업기술원 검정품

모델번호	ABAG10025	ABAG10040	ABAG10065
호칭규격	25A	40A	65A
접속규격 (입구/출구)	PT 1" / FE 25	PT 1 1/4" / FE 40	PT 2 1/2" / FE 65
시험압력	2.0MPa	2.0MPa	2.0MPa
재질	몸체(청동), 덮개(황동)		

사이트글라스 (Sight Glass) ABSG1



모델번호	ABSG1025	ABSG1025
접속방식	PT 1"(25A) - 수나사	PT 1"(25A) - 암나사
오리피스경	Ø11.3	Ø11.3
전체길이	116mm	99.5mm
재질	SS 275 (Zn 도금)	SS 275 (Zn 도금)

자동배수밸브 (Auto Drip Valve) ABAD1



모델번호	ABAD1020	
호칭규격	20A	
적용유체	물	
설정압력	0.07MPa	
적용유체	물	
재질	BODY	C3771BE
	시트	Brass / NBR
	스프링	STS 304
접속방식	암나사 PT 3/4"(20A) / 수나사 PT 1"(25A)	

그루브조인트



호칭규격	65A	80A	100A	125A	150A
인증	UL				
호칭압력	1.6MPa				
사용압력	0.15 ~ 2.2MPa				
타입	유동식 커플링				
재질	조인트		가스켓 (팩킹)		
	덕타일 (GCD 450)		Rubber (EPDM)		
볼트 & 너트	M10 x 55L		M12 x 70L		M12 x 75L

개폐표시형 밸브



KFI인증번호	개밸15-2-2	
사용압력	0.15MPa ~ 1.4MPa	
접속규격	SEMI FLANGE	
재질	BODY	GCD 450
	DISK	GCD 450
	DISK PACKING	NBR



KFI인증번호	개밸15-3-2 / 개밸18-15	
사용압력	0.15MPa ~ 1.4MPa / 0.15MPa ~ 2.2MPa	
접속규격	GROOVE	
재질	BODY	GCD 450
	DISK	GCD 450
	DISK PACKING	NBR

가족의 해맑은 웃음,



그곳엔 안전제일주의 정신으로 완벽함을 추구하는
우당의 제품이 있습니다.

History_ 연혁

- 1983 04 우당건설주식회사 설립
10 본점이전 : 서울시 강서구 염창동 261-4
- 1990 01 소방용기계, 기구 제조업 허가
- 1997 07 업종추가 : 전문소방시설공사업
09 ISO 9001 인증획득(ABS-QE) - [제조분야]
- 1998 11 상호변경 : (주)우당기술산업
본점이전 : 경기도 김포시 풍무동 661-15
- 1999 02 자동개폐식 드라이파이프밸브 국산1호 개발(100A, 150A)
- 2001 11 INNO-BIZ 기업 선정(제1061-0713호)
- 2002 01 기업부설연구소 설립(한국산업기술진흥협회 제20021073호)
05 ISO9001 인증범위 추가 취득(ABS-QE) - [제조, 공사]
- 2003 06 산업 패밀리기업 지정 [제03-300호] 경기도 중소기업종합지원센터
- 2007 07 본점이전 : 경기도 용인시 처인구 모현면 일산리 483-1
10 업종추가 : 각방온도조절시스템
- 2008 02 벤처기업확인서(제20080100807호, 기술보증기금)
04 고효율에너지기자재 인증 [에너지관리공단]
- 난방용 자동온도조절기(개폐식) 제51호
- 난방용 자동온도조절기(비례제어식) 제47호
08 2008년도 경기도 유망중소기업 선정
- 2009 12 자본금 증자 : 800,000,000
- 2011 08 고효율에너지기자재 인증(난방용 자동온도조절기 개폐식 제51호) [에너지관리공단]
- 2012 05 단체표준인증서 (온수분배기시스템 비례제어식 05A호) [한국설비기술협회]
고효율에너지기자재 인증 (난방용 자동온도조절기 비례제어식 제83호) [에너지관리공단]
06 고효율에너지기자재 인증 (난방용 자동온도조절기 비례제어식 제47호) [에너지관리공단]
- 2013 10 전자동 스프링클러헤드 조립시스템 개발
- 2015 06 고효율에너지기자재 인증 (난방용 자동온도조절기 비례제어식 제85호) [에너지관리공단]
- 2016 04 길이 조절이 가능한 스프링클러 헤드 조립체 특허 등록
- 2017 03 용인시 성실 납세 기업 선정
07 국내 최초 소방용 그루브조인트 KFI 인정 획득
08 KS B6612 (난방용 자동온도조절 시스템) 인증 획득
- 2019 05 축벽 퓨지블 특허 완료
- 2020 08 ISO 45001 안전보건경영시스템인증 획득
12 단체표준제품인증 획득
- 2021 11 17th 국제소방안전 박람회 참여
- 2022 11 소방청장 표창 수상 (이수환 대표이사)
- 2023 12 용인특례시 우수기업 선정
- 2025 06 티케이우당 주식회사로 회사명 변경

●우당의 4C Analysis

- 역사와 전통을 기반으로 노하우 축적을 통한 제품의 신뢰성과 인지도
- 건실한 회사 재무구조와 신용도

- 밸브 : 드레인 좌우 선택, 현장 설치 용이 세팅 조작 용이

소비자
혜택

소비자
기회비용

편리성

상호소통

- 알람밸브, 프리액션, 버터플라이 등 국산 주물 사용으로 높은 제품 품질 및 공급의 안정성
- 주력모델 재고 상시보유로 신속한 납기대응

- 시공 편리성을 반영한 다양한 제품 생산
- 신속한 A/S 대응



TKG WOODANG

TKG 우당

본사/공장
17033
경기도 용인시 처인구 모현읍 외개일로 21번길 3-8

Head Office & Factory
3-8, Oegaeil-ro 21beon-gil, Mohyeon-eup, Cheoin-gu,
Yongin-si, Gyeonggi-do, Republic of Korea

TEL : 031) 336-9911 FAX : 0507-555-0309

A/S 고객센터 : 080-336-9911[무료전화]

www.woodang.co.kr

E-mail : webmaster@woodang.co.kr

※ 본 카탈로그에 수록된 제품사양 및 제원은 품질개선을
위하여 사전 예고없이 변경될 수 있습니다.